

GEMEINSAM MEHR ERLEBEN!

HANSEATIC nature - Seereise-Expedition „Rund um Island“

- ✓ Sonderpreise inkl. An- und Abreisepaket
- ✓ Seereise von Reykjavik nach Reykjavik
- ✓ Kleines Expeditionsschiff: max. 230 Gäste



HANSEATIC nature vor Grimsey

Bildquellen: HAPAG LLOYD CRUISES



Im Norden Islands © Feel good studio - stock.adobe.com, GLOBALIS



Walbeobachtung © Jag_cz - stock.adobe.com, GLOBALIS



An der Ostküste © jarcosa - stock.adobe.com, GLOBALIS

17.06. - 28.06. und 27.06. - 08.07.2024 • 12 Tage • inkl. Flug • ab € 4.790,- p.P.

Süddeutsche Zeitung **Leserreisen**

www.sz.de/leserreisen • sz@globalis.de

GLOBALIS® Erlebnisreisen GmbH
Uferstraße 24 · 61137 Schöneck
Fax: (0 61 87) 48 04 - 335

Telefonische Beratung & Buchung:
☎ 089 / 21 83 - 70 70
Mo-Fr 9-18 Uhr · Sa-So 10-14 Uhr

Süddeutsche Zeitung



Godafoss, der Wasserfall der Götter

© ktea2 - stock.adobe.com, GLOBALIS

Reykjavik - Heimaey/Westmännerinseln - Seydisfjörður - Bakkagerdi - Husavik - Grimsey - Akureyri - Hrisey - Reykjarfjörður - Kreuzen in den Westfjorden und vor Latrabjarg - Grundarfjörður - Reykjavikk

Willkommen an Bord der HANSEATIC nature. Den Wind im Gesicht und die Sonne auf der Haut: mit dem modernen Expeditionsschiff (Baujahr 2019) reisen Sie rund um Island, von Reykjavik nach Reykjavik. In keinem anderen Land Europas beherrscht die Natur den Lebensalltag seiner Bewohner so immens wie hier im hohen Norden. Paradiesische Ruhe und unberührte Landschaften wechseln sich ab mit mächtigen Vulkanen, strahlend-blauen Gletschern und kleinen bunten Siedlungen in scheinbar endloser Weite. Mit unserem kleinen Schiff gelangen wir auch in entlegene Ecken und unsere Expeditionsleiter kennen »ihr« Island von unzähligen Reisen zuvor. An Bord erwarten Sie spannende Vorträge zum Reiseziel und dem Leben im hohen Norden.

Begleiten Sie uns auf dieser einzigartigen Expedition-Seereise an Bord der HANSEATIC nature und genießen Sie den perfekten Service der Bordcrew und ein Schiff modernster Technik. Die HANSEATIC nature ist für diese Expeditionsreise rund um Island bestens geeignet und Ihr Kapitän navigiert Sie so nah wie möglich an die Naturschauspiele heran. Von den vielen offenen Decksflächen, dem Decksumlauf am Bug und den gläsernen Balkonen aus bieten sich Ihnen Naturpanoramen der Extraklasse. Verschiedene Experten an Bord zeigen Ihnen die Lebensart, die Kultur und das Landesinnere Islands und so entdecken Sie Island als Gesamterlebnis. Freuen Sie sich auf intensive Erlebnistage mit der HANSEATIC nature, die Herz und Geist gleichermaßen ansprechen.

Highlights dieser Reise:

- ✓ **HANSEATIC nature: Kleines und modernes Expeditionsschiff mit max. 230 Reisegästen**
- ✓ **Im Bannkreis einer heißkalten Welt: Island, Insel aus Feuer und Eis**
- ✓ **Brodende Vulkane, mächtige Gletscher und tosende Wasserfälle**
- ✓ **Tief in die Fjorde: nur mit einem kleinen Expeditionsschiff möglich**
- ✓ **Isländische Sommernächte: im Juni wird es überhaupt nicht richtig dunkel**
- ✓ **Papageitaucher und andere Seevögel beobachten sowie Chance auf Walsichtungen**
- ✓ **Aktiv bei Wanderungen die ungezähmte Natur mit allen Sinnen genießen**
- ✓ **Exklusive Sonderpreise inkl. An- und Abreisepaket sowie Bordguthaben**
- ✓ **Zu diesen Sonderpreisen nur bei uns buchbar !**

Reiseprogramm:

1. Tag: Anreise nach Island - Einschiffung

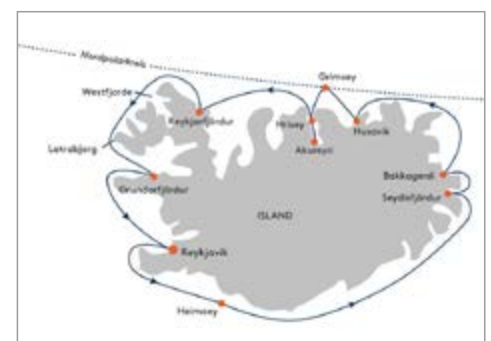
Sie fliegen von Deutschland nach Keflavik auf Island. Transfer vom Flughafen zum Schiff nach Reykjavik und Einschiffung. Gegen 19 Uhr legt die HANSEATIC nature zu Ihrer Expeditions-Seereise ab.

2. Tag: Heimaey/Westmännerinseln

Mit heißkalten Kontrasten und geologischen Extremen imponiert die Natur am nördlichen Rand Europas. Mystisch-schöne Landschaften, tiefe Fjorde und eine faszinierende Tierwelt ziehen Sie in ihren Bann. Im nordischen Sommer stehen die Chancen gut, dass Buckel- und Finnwale auftauchen, die von der Überwinterung zurück sind. Die Westmännerinseln bilden den Auftakt Ihrer erlebnisreichen Umrundung. Auf Heimaey brach 1973 zuletzt der Vulkan Eldfell aus und überzog das Land mit Lavaströmen. Die schwarzen Felder breiten sich bei einem Rundflug über Vulkane und Wasserfälle* unter Ihnen aus. Auch auf der Hauptinsel überraschen die Gegensätze.

3. Tag: Entspannung auf See

Genießen Sie den heutigen Tag auf See und entdecken Sie die vielfältigen Angebote an Bord.



Reiseverlauf



Papageitaucher

© Tony - stock.adobe.com, GLOBALIS



Islandpferd

© jamenpercyy - stock.adobe.com, GLOBALIS

4. - 5. Tag: Islands Ostküste (Seydisfjörður, Bakkagerdi)

Am Ende eines von schneebedeckten Gipfeln umgebenen Fjordes beeindruckt Seydisfjörður. Die historischen Holzbauten bieten bei einem Spaziergang malerische Fotomotive. Wanderer bezaubert im Vestdalur-Tal* eine blühende Pflanzenvielfalt. Islands verwunschene Seite als »Insel der Fabelwesen und Trolle« entfaltet sich in Bakkagerdi. Der Sage nach regiert die Elfenkönigin über den Borgarfjörður und den Vogelfelsen, an dem zahlreiche Papageitaucher ihre Flugkünste trainieren.

6. - 8 Tag: Islands Nordküste (Husavik , Grimsey , Akureyri, Hrisey)

Ihr Expeditionsgefühl verstärkt sich an Islands Nordküste. Einsam und ergreifend, so malen Fjorde und Meer ihr Naturgemälde. Husavik gilt als die europäische Hauptstadt der Walbeobachtung*. Werden Sie hier Buckel- und Schweinswale sowie Delfine in der eisblauen Bucht sichten? Spektakulär sind die Wasserfälle des Nordens* wie der Dettifoss - mit rund 45 m Fallhöhe der energiereichste Europas. Bei einer Wanderung in der Asbyrgi-Schlucht* durchqueren Sie das hufeisenförmige Felsbecken, das dem Mythos nach ein riesiges Pferd als Abdruck hinterließ.

Der Expeditionskurs führt Sie weiter zu einem magischen Ziel: dem nördlichen Polarkreis auf Grimsey. Erkunden Sie die auffälligen Basaltsäulen, während Ihre Experten Ihnen Einblicke in die Geologie und Tierwelt der vulkanischen Insel vermitteln. Mit Akureyri zeigt sich an einem lang gestreckten Fjord eine Perle des Nordens. Sie haben entspannt Zeit, die Altstadt mit ihrer Kunstszene oder den botanischen Garten individuell zu besuchen.

Einen spannenden Gegensatz bildet der raue Norden Islands*, wo sich die vulkanischen Kräfte



Der Berg Kirkjufell bei Grundarfjörður

© tawatchai1990 - stock.adobe.com, GLOBALIS

brodelnd an der Erdoberfläche zeigen. Sie fahren bis zum Godafoss, dem »Wasserfall der Götter«. Nach ihrer Christianisierung sollen die bekehrten Isländer hier ihre Götterbilder in das tosende Wasser geworfen haben. Mondähnlich, unwirtlich und abgelegen präsentiert sich Ihnen alternativ Islands Hochland per Jeep*. Oder Sie entdecken die Natur hautnah bei einem Ausritt auf Islandpferden*, bekannt für ihren sanften Charakter und ihre besondere Gangart Tölt. Lassen Sie nach diesen Abenteuern den Tag in einem der Restaurants oder Cafés von Akureyri ausklingen, und genießen Sie die Abendstimmung am Fjord. Erlaubt am nächsten Tag das Wetter eine Anlandung auf der kleinen Insel Hrisey? An Land erzählt das verträumte Fleckchen Erde vom Leben in der Heimat der Schneehühner.

9.-10. Tag: Islands Westküste (Reykjarfjörður, Kreuzen in den Westfjorden und vor Latrabjarg, Grundarfjörður)

Die HANSEATIC nature eröffnet Ihnen Island so, wie es die meisten anderen Reisenden nicht erleben können. Freuen Sie sich auf den Zauber der Abgeschiedenheit in den Westfjorden. Raue Landschaft, tiefe Meeresarme, kaum Menschen. Isoliert lebt es sich im kleinen Ort Reykjarfjörður. Landen Sie mit den Zodiacs an, um sich weite Landschaftspanoramen zu erwandern. Der Naturreichtum Islands setzt sich beim flexiblen Kreuzen in den Westfjorden fort, die wie Finger einer Hand in den Atlantik ragen und ein ganz eigenes Landschaftsbild zeichnen. Lassen Sie die Szenerie von den vielen offenen Decksflächen und dem Umlauf am Bug aus auf sich wirken. Mit Glück beobachten Sie erneut Wale.

An der senkrecht abfallenden Steilküste von Latrabjarg nisten Millionen Papageitaucher, Lummern und Tordalken. Ihre Experten teilen gern ihr

Fachwissen über die verschiedenen Vogelarten und geben spannende Fakten preis. Beflügelt wird Ihr Erlebnisdrang auch in Grundarfjörður. Die charakteristischen Naturelemente Islands vereint die westliche Halbinsel Snaefellsnes*: Erkalte Lavaströme, steile Fjorde und in Schnee gehüllte Vulkane erinnern an die elementare Kraft der Schöpfung. Ihr Entdeckerherz schlägt höher beim Höhlenabenteuer im Vulkan*. Ein lokaler Guide führt Sie Richtung »Mittelpunkt der Erde« - wie es Jules Verne beschrieb. Imposante Gesteinsformationen und Stalaktiten mit gelblichen Kristallen säumen den Weg. Ein finaler Eintrag in das Logbuch einer unvergesslichen Island-Expedition.

11. Tag: Reykjavik

Gegen 7:00 Uhr erreichen Sie wieder Reykjavik. Nach der Ausschiffung haben Sie heute noch die Möglichkeit an einer Inselfahrt* teilzunehmen. Übernachtung im Hotel im Raum Reykjavik.

12. Tag: Rückflug von Keflavik nach Deutschland

Transfer zum Flughafen und Rückflug nach Deutschland.

***Die genannten Landaktivitäten sind nicht im Reisepreis enthalten und in Planung. Änderungen vorbehalten.**



Anlandungen mit den Zodiacs



Im Osten Islands

© Pedro - stock.adobe.com, GLOBALIS



Im Hafen von Reykjavik

© Alberto Giron - stock.adobe.com



Bordsauna

Reisetermine:

Mo, 17.06. - Fr, 28.06.2024 und **Do, 27.06. - Mo, 08.07.2024**

Im Reisepreis bereits enthalten:

- Iceland Air Flug ab/bis Frankfurt, Berlin oder München nach Keflavik
- Rail & Fly 2. Klasse ab allen deutschen Bahnhöfen zum Abflughafen und zurück
- Transfers Flughafen - Schiff - Flughafen
- Kreuzfahrt gemäß Reiseverlauf an Bord der HANSEATIC nature
- 10 Übernachtungen in der gebuchten Kabinenkategorie auf der HANSEATIC nature (die Kabinennummer wird durch die Reederei zugeteilt)
- 1 x Übernachtung vor dem Rückflug nach Deutschland im Komforthotel
- Internationale Gourmetküche als Vollpension an Bord mit Frühaufsteherfrühstück, Frühstück, Bouillon, Nachmittagskaffee/Teezeit, Mittag- und Abendessen (abends drei Restaurants mit flexiblen Tischzeiten zur Wahl)
- In jeder Kabine: Champagner zur Begrüßung, mit alkoholfreien Getränken täglich neu gefüllte Minibar (Suiten mit zusätzlicher Auswahl), Kaffeemaschine, 24-Stunden-Kabinenservice
- Leihweise an Bord: ein Fernglas von SWAROVSKI OPTIK und zwei Sets Nordic-Walking-Stöcke direkt auf der Kabine, außerdem warme Parkas, Gummistiefel
- Umfangreiches Infotainment mit Live-Übertragung sowie Aufzeichnungen der Expertenvorträge, Vorkamera, Seekarte, Filmen u.v.m., persönliches E-Mail-Postfach, Internetzugang via WLAN (E-Mails kostenfrei, Internet kostenpflichtig)
- Hafen-/Destinationsinformationen (nach Verfügbarkeit) in der Kabine
- Erfahrene Experten verschiedener Fachgebiete halten Präsentationen/multimediale Vorträge und beantworten fundiert Fragen zum Fahrtgebiet
- Fahrten mit bordeigenen Zodiacs (abhängig von den Bedingungen vor Ort und behördlicher Genehmigung)
- Aktiv am Nordpolarkreis: von Experten begleitete Wanderungen durch die ungezähmte Natur
- Deutschsprachige Schiffs- und Expeditionsleitung sowie deutschsprachige Servicecrew
- Interaktive Ocean Academy mit individuellen Wissensformaten
- Umfangreiches Spa & Fitnessangebot
- Hafen- und Flughafengebühren
- Bordguthaben in Höhe von 250,- € pro Person

In Ihrem Reisepreis sind keine Versicherungen eingeschlossen. Wenn Sie vor Reiseantritt von Ihrer Reise zurücktreten, entstehen Stornokosten. Wir raten zum Abschluss einer Reiserücktrittskostenversicherung, beziehungsweise zum Abschluss eines Versicherungspaketes (Stornokosten- und Reiseabbruchversicherung).

Sonderpreise inkl. An- / Abreisepaket

pro Person bei Doppelbelegung*:

*** Zu diesen Sonderpreisen nur bei uns buchbar!**
Bordguthaben in Höhe von 250,- € p.P. inkl.

2-Bett-Außenkabine (Kat. 1 oder 2)

ca. 22 m², Deck 4, 5 oder 6

Belegung mit 2 Personen **4.790,- € p. P.**

2-Bett-Kabine mit franz. Balkon (Kat. 3 oder 4)

ca. 27 m², Deck 5 oder 6

Belegung mit 2 Personen **5.580,- € p. P.**

2-Bett-Balkonkabine (Kat. 4, 6, 7 oder 8)

ca. 27 m², Deck 5, 6 oder 7

Belegung mit 2 Personen **6.220,- € p. P.**

Maximalteilnehmerzahl für das gesamte Schiff:
230 Reisegäste

Nicht im Reisepreis eingeschlossen:

- An Bord buchbare Landausflüge: Die Landaktivitäten sind nicht im Reisepreis enthalten und in Planung. Änderungen vorbehalten.
- Weitere Getränke und Trinkgelder an Bord

Auf Wunsch zusätzlich vorab buchbar:

- Zuschlag für Rail & Fly in der 1.Klasse (statt 2. Klasse): **€ 100,- p.P.**



Einmalige Ausblicke

Mehr erfahren, mehr wissen – Wandern mit Ihren Experten:

Erkunden Sie die majestätische Schönheit Islands mit einer Reise, die speziell auf das Thema Wandern ausgerichtet ist. Auf Ihrer Reise werden Sie nicht nur von atemberaubenden Landschaften umgeben sein, sondern auch von sachkundigen Wanderexperten begleitet, die Ihnen die verborgenen Schätze der Natur enthüllen. Entdecken Sie neben unseren Landausflügen*, die Sie ins Landesinnere führen und Ihnen die Kultur Islands näherbringen auch unsere speziellen Wanderausflüge.

Die **Expertenwanderungen sind eine Inklusivleistung**, die es Ihnen ermöglicht, die faszinierende Welt der isländischen Wildnis in vollen Zügen zu genießen zum Beispiel bei einer Wanderung auf den 300 Meter hohen Vulkankrater Eldfell. Oder tauchen Sie in unberührte Täler, sprudelnde Wasserfälle und Flutbasalte bei einer Wanderung zum Seydisfjörður entlang der Waterfall Lane ein, während Sie von Ihren Experten geleitet werden, die sowohl ihre Leidenschaft zum Wandern als auch ihr Insiderwissen der Insel mit Ihnen teilen.

Versehen mit einer **umweltfreundlichen Technik** ist die HANSEATIC nature möglichst emissionsarm unterwegs. Das ganze Schiff wurde nach dem Designkonzept „**Inspired by nature**“ gestaltet und sorgt mit seinen geschwungenen Formen und den verwendeten Farben und Materialien für eine harmonisches Raumkonzept in den Kabinen und Suiten, das pure Erholung verspricht. Und sein Versprechen hält.

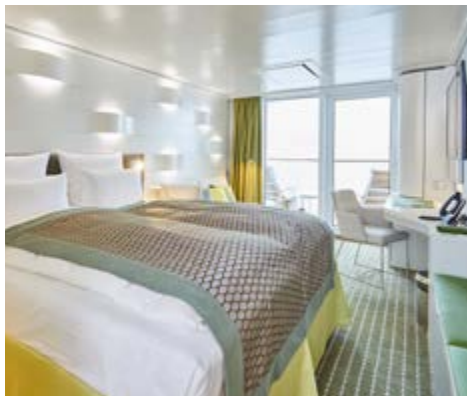
An Bord vereinen drei großzügig geplante, erstklassige Restaurants den Expeditionsgedanken mit einer **internationalen Gourmetküche** auf einzigartig genussvolle Weise. Gestalten Sie Ihren Tag und Abend ganz nach Ihrem Geschmack und Ihren Vorlieben – dank flexibler Tischzeiten, freier Sitzplatzwahl und eines aufmerksamen 24-Stunden-Kabinenservice.

An Land und bei **Zodiacfahrten** begegnen Ihnen unzählige Naturwunder, die Sie zum Staunen bringen. Doch das große Ganze sieht nur, wer die Hintergründe versteht. An Bord der HANSEATIC nature geht Ihre Expedition in die nächste Runde: mit spannenden Vorträgen im HanseAtrium, eigenen Studien in der Ocean Academy und einer perfekten Ausstattung – für die Forschungsreise Ihres Lebens.

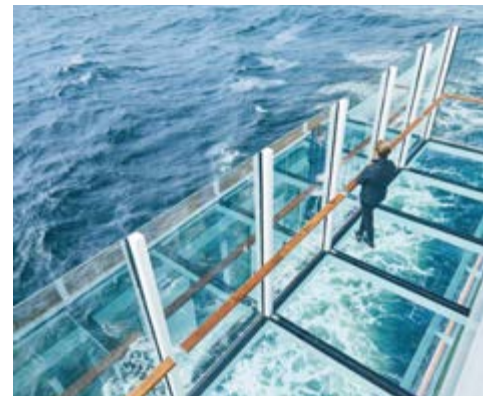
Nehmen Sie mit der HANSEATIC nature Kurs rund um Island. Verbringen Sie **erlebnisreiche Tage** an Bord des neuen Expeditionsschiffs. Erleben Sie die spektakuläre Natur an abwechslungsreichen Küsten und genießen die das großzügige Platzangebot an Bord.



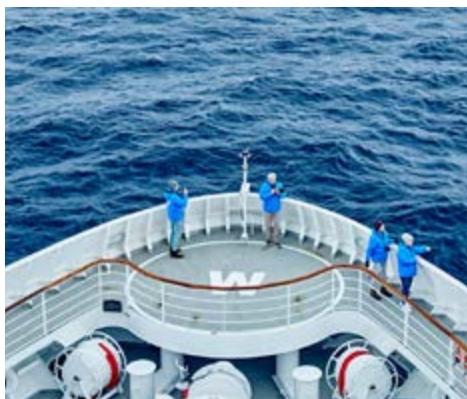
Das moderne Expeditionsschiff HANSEATIC nature



Balkonkabine ca. 27 m²



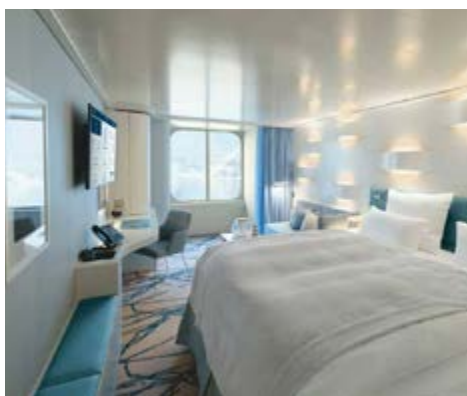
Ausfahrbare, gläserne Balkone



Bugumlauf



Moderne Badezimmer



Außenkabine ca. 22 m²



Bordrestaurant

Wichtige Infos zu Ihrer Reise mit HANSEATIC rund um Island

Reisedokumente / Einreisebestimmungen für deutsche Staatsbürger

Für die Einreise nach Island benötigen deutsche Staatsbürger einen Reisepass oder Personalausweis der drei Monate über die Reise hinaus gültig ist. Auch die Einreise mit einem vorläufigen Reisepass oder Personalausweis, der drei Monate über die Reise hinaus gültig ist, ist möglich. Dies gilt auch für Kinder. Aktuelle Informationen finden Sie sonst auch unter: www.auswaertiges-amt.de.

Einreisebestimmungen andere Nationalitäten:

Informationen zu Einreise- und Impfbestimmungen für Bürger anderer Staaten fordern Sie bitte vor Buchung bei Ihrer Buchungsstelle an. Hierzu ist die Angabe der Nationalität erforderlich.

Eingeschränkte Mobilität/Barrierefreiheit:

Die Reise ist für Personen mit eingeschränkter Mobilität nicht geeignet.

Reisebedingungen:

Für diese Reise gelten die Allgemeinen Geschäftsbedingungen (AGB) des Reiseveranstalters. Bis 20 Tage vor Reiseantritt kann diese Reise bei Nichterreichen der Mindestteilnehmerzahl, oder aus sonstigen, vom Veranstalter nicht zu vertretenden Gründen, abgesagt werden. Die eingezahlten Beträge werden voll erstattet. Ein weitergehender Anspruch ist ausgeschlossen.

Datenschutz:

Die zur Buchungsabwicklung erforderliche Datenspeicherung erfolgt bei der GLOBALIS Erlebnisreisen GmbH, 61137 Schöneck.

Sicherungsschein:

Der Sicherungsschein für Pauschalreisen gemäß § 651r BGB kommt vom DRSF - Deutscher Reisesicherungsfonds.

Reiseversicherungen:

In Ihrem Reisepreis sind keine Versicherungen eingeschlossen. Wenn Sie vor Reiseantritt von Ihrer Reise zurücktreten, entstehen Stornokosten. Wir raten zum Abschluss einer Reiserücktrittskostenversicherung, beziehungsweise zum Abschluss eines Versicherungspaketes (Stornokosten- und Reiseabbruchversicherung).

Kleidung an Bord:

Auf einer Expeditionsreise dreht sich alles um das Naturerlebnis, und die Entdeckeratmosphäre ist sportlich-entspannt. Genießen Sie ganz nach Gusto, aber gehen Sie im Interesse aller Gäste bitte nicht mit Badekleidung in die Restaurants, Bars und Lounges. Sportlich-elegant ist die Devise für das abendliche Dinner, d. h. im HANSEATIC Restaurant und im Spezialitätenrestaurant sind Jackett und lange Hose gern gesehen. Im Lido Restaurant gibt es auch am Abend eine legere Kleidungsempfehlung. Zum Willkommens- und Abschiedsabend sind Jackett und Krawatte unsere Empfehlung, aber keine Pflicht.

Zahlungsmittel:

Der Einfachheit halber haben wir an Bord unserer Schiffe den bargeldlosen Zahlungsverkehr gewählt. Die Bordwährung ist Euro. Wir akzeptieren die deutsche Girokarte (EC-Karte) und folgende Kreditkarten: MasterCard, American Express und Visa.

Schiffskategorie (unsere Eigenbewertung):

Neues, hervorragendes Expeditionsschiff mit erstklassiger Ausstattung.

Zahlung:

Nach Eingang Ihrer Reiseanmeldung bei uns erhalten Sie umgehend eine verbindliche Reisebestätigung/Rechnung mit allen Einzelheiten, mit der der Reisevertrag gemäß unserer Reisebedingungen zustande kommt. Mit der Reisebestätigung erhalten Sie auch den Sicherungsschein.

Bitte prüfen Sie nach Erhalt der Bestätigung die Namen nochmals auf ihre Richtigkeit und Vollständigkeit. Evtl. Änderungen teilen Sie uns bitte sofort mit. Sie erhalten dann von uns eine aktualisierte Rechnung/Bestätigung.

Nach Erhalt und Prüfung dieser Bestätigung ist eine Anzahlung in Höhe von 20% des Reisepreises fällig. Der Restbetrag ist spätestens 30 Tage vor Reisebeginn zu bezahlen.

Die kompletten Reiseunterlagen senden wir Ihnen ca. 14 Tage vor Reisebeginn nach erfolgter Zahlung zu.

Anzahlung und Restzahlungen sind unabhängig von der Möglichkeit des Stornierens der Reise innerhalb der o.g. Fristen fällig. Sollten Sie zum Zeitpunkt der Stornierung bereits Zahlungen geleistet haben, werden wir Ihnen diese so schnell wie möglich zurücküberweisen.

Impfungen:

Empfehlungen: Impfungen gemäß des Impfkalenders des Robert-Koch-Instituts (www.rki.de)

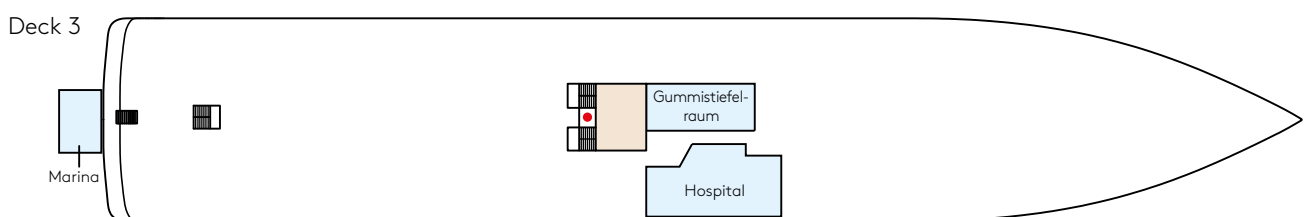
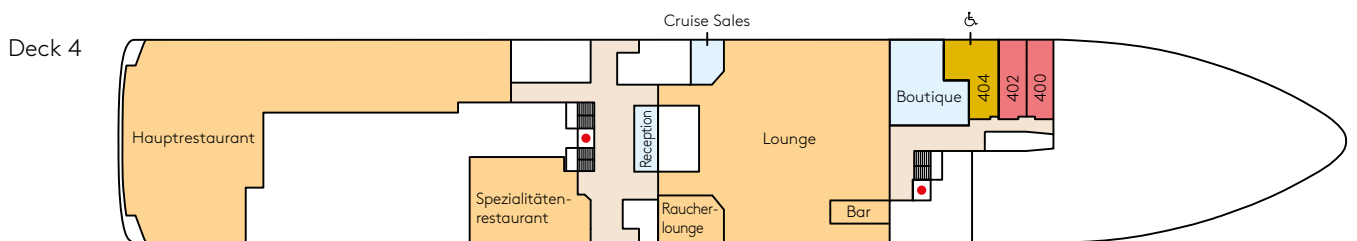
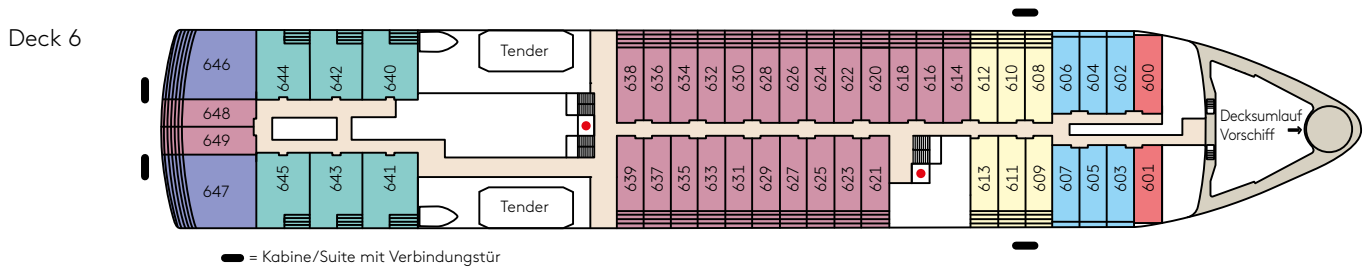
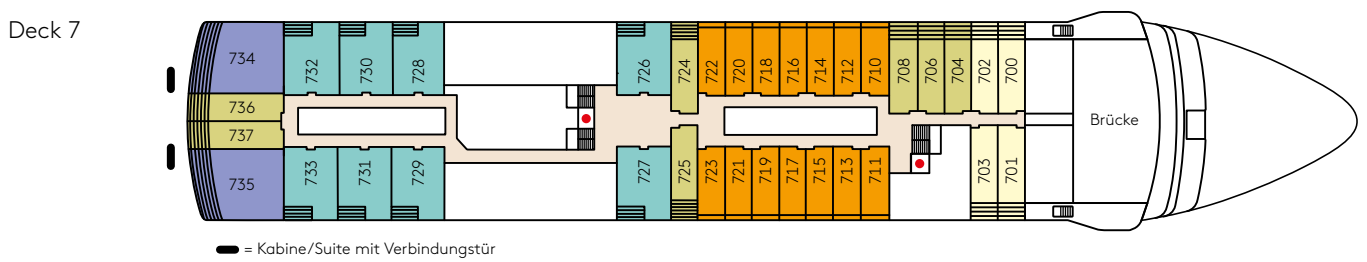
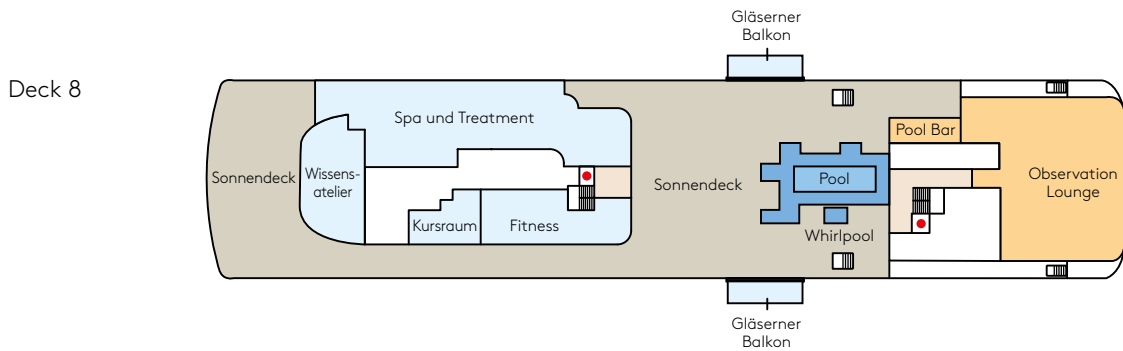
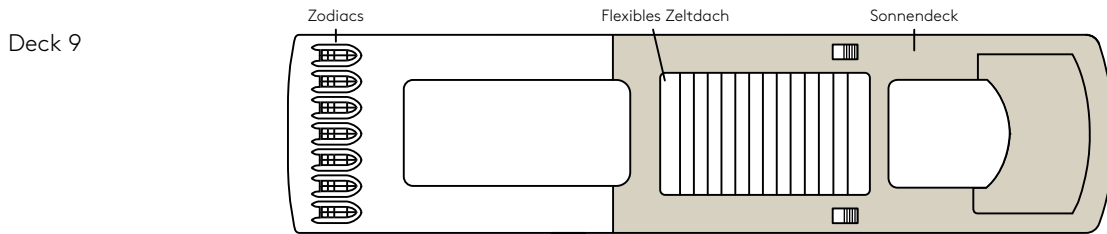
Masern: Die Weltgesundheitsorganisation (WHO) hat einen fehlenden Impfschutz gegen Masern zur Bedrohung der globalen Gesundheit erklärt. Sowohl Kinder als auch Erwachsene sollten daher ihren Impfschutz überprüfen und gegebenenfalls vervollständigen.

Die Angaben sind in Abhängigkeit von dem individuellen Gesundheitszustand des Reisenden zu sehen. Die aufgezeigten Informationen ersetzen keine vorherige eingehende medizinische Beratung durch einen Arzt / Tropenmediziner. (Für eintretende Schäden, die Vollständigkeit und Richtigkeit wird keine Haftung übernommen).

Mindestteilnehmerzahl: 110 Reisegäste,

Maximalteilnehmerzahl: 230 Reisegäste

Änderungen der Programmabfolge vorbehalten. Programmänderungen wegen Witterungsbedingungen, Hoch- oder Niederwasserständen auf den für die Durchführung des Programms maßgeblichen Gewässern, ebenso Schiffsdefekte ohne Verschulden der Reederei und Schleusendefekte auf der Schifffahrtsroute sind vorbehalten. Die Reederei wird nach Möglichkeit den Passagieren ein Alternativprogramm anbieten, wobei Unterkunft und Verpflegung an Bord zu erfolgen hat.



- | | | | | | | | | | |
|-------------|-----------------|-----------------------|---------------|-----------------------|---------------|---------------|---------------|-------------------------|-------------------------|
| Außenkabine | Panorama-kabine | French Balcony Kabine | Balkon-kabine | French Balcony Kabine | Balkon-kabine | Balkon-kabine | Balkon-kabine | Junior Suite mit Balkon | Grand Suite mit Veranda |
| Kat. 1 | Kat. 2 | Kat. 3 | Kat. 4 | Kat. 5 | Kat. 6 | Kat. 7 | Kat. 8 | Kat. 9 | Kat. 10 |



Ein schönes Gefühl dabei zu sein!

GLOBALIS®-Reisen unterscheiden sich von der Vielzahl an sonstigen Reiseangeboten durch größtenteils homogene Reisegruppen. Einerseits durch die regionale Zusammengehörigkeit und andererseits durch die Altersstufe.

GLOBALIS-Reisende haben sich etwas zu erzählen, man versteht sich, man spricht die gleiche Sprache.

Durch gemeinsame Aktivitäten während der Reise wächst dieses schon bei Reisebeginn im Ansatz vorhandene Gemeinschaftsgefühl zu einem echten „Wir-Gefühl“ – eben „Ein schönes Gefühl dabei zu sein!“

Service, Sauberkeit, Sicherheit:

Renommierete Fluggesellschaften und hervorragende Reedereien, ausgewählte Hotels und Schiffe, außergewöhnliche Reiseverläufe, qualifizierte Reiseleitungen und umfangreiche Serviceleistungen - die Summe all dieser Dinge ergibt einen Qualitätsstandard, den Sie zu Recht erwarten dürfen!

Über 45 Jahre Erfahrung:

GLOBALIS® veranstaltet bereits seit 1979 hochwertige geführte Reisen und ist in diesem ganz besonderen Segment Spezialist! Unser umfangreiches Knowhow als Spezialveranstalter sowie langjährige Kontakte auf der ganzen Welt gewährleisten Ihnen eine perfekte Reise.

Reiseveranstalter:

GLOBALIS® Erlebnisreisen GmbH
Uferstraße 24 · 61137 Schöneck
Telefon (0 61 87) 48 04 - 840
Telefax (0 61 87) 48 04 - 335
e-Mail: info@globalis.de

HANSE